

TARIFS

ENTREE GRATUITE

Pour les groupes de 10 personnes et plus, merci de nous contacter

Possibilité de visiter

la CAVE des Clos de Rioussé

Avec dégustation – vente

COORDONNEES

RESERVATION

Par téléphone : 03.86.37.43.15 (mairie)
03.86.90.77.41 (le matin)

Par fax : 03.86.37.21.20

Par email : museedelavigne58240@gmail.com

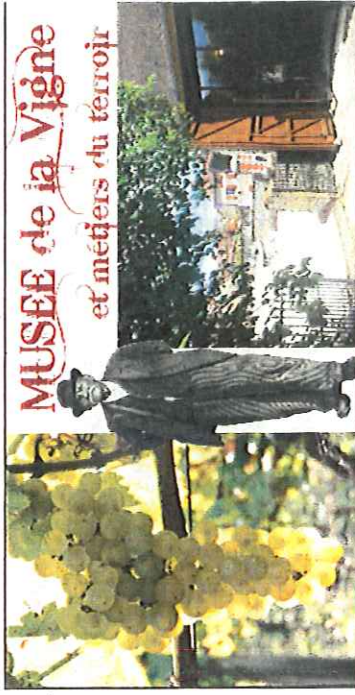
Par courrier :

MUSEE DE LA VIGNE ET METIERS DU TERROIR

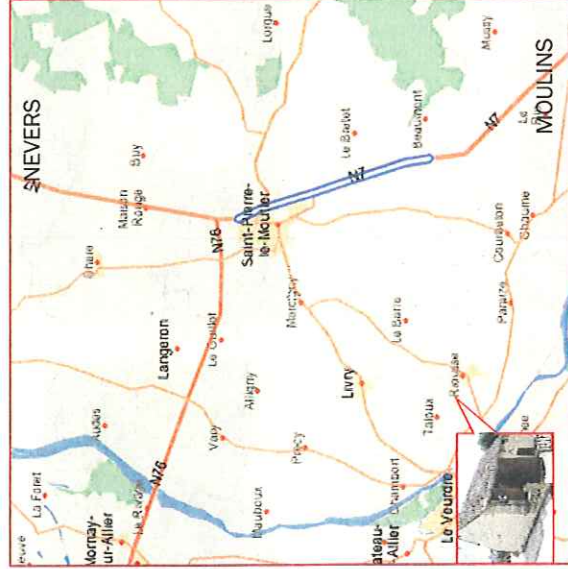
Mairie de Livry

Le Bourg

58240 LIVRY



*L'instruction des générations,
le devoir de mémoire
et la sauvegarde des restiges passés*



Installé dans une grange typique rénovée, le Musée de la vigne est un lieu à vocation culturelle qui veut témoigner de la richesse et de la diversité du patrimoine français à travers une exposition d'outils et d'objets se rapportant aux travaux de la vigne et du vin ainsi qu'à différents artisans tels que le tonnelier, le menuisier, le sabotier ...

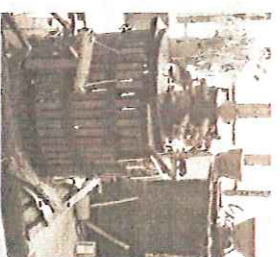
C'est un véritable conservatoire des gestes et techniques qui ont modelé le paysage nivernais !

- expositions temporaires
- visite pédagogique au cœur de la vigne (en période de vendanges)
- Chasses au trésor
- ateliers pédagogiques

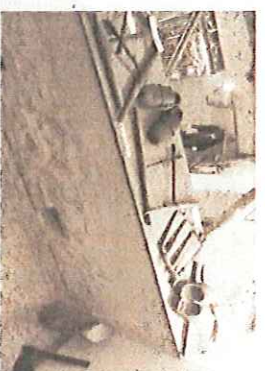
Laissez-vous guider à la découverte des métiers d'antan ...



La salle principale



Ancien pressoir



Le sabotier



Les lavandières

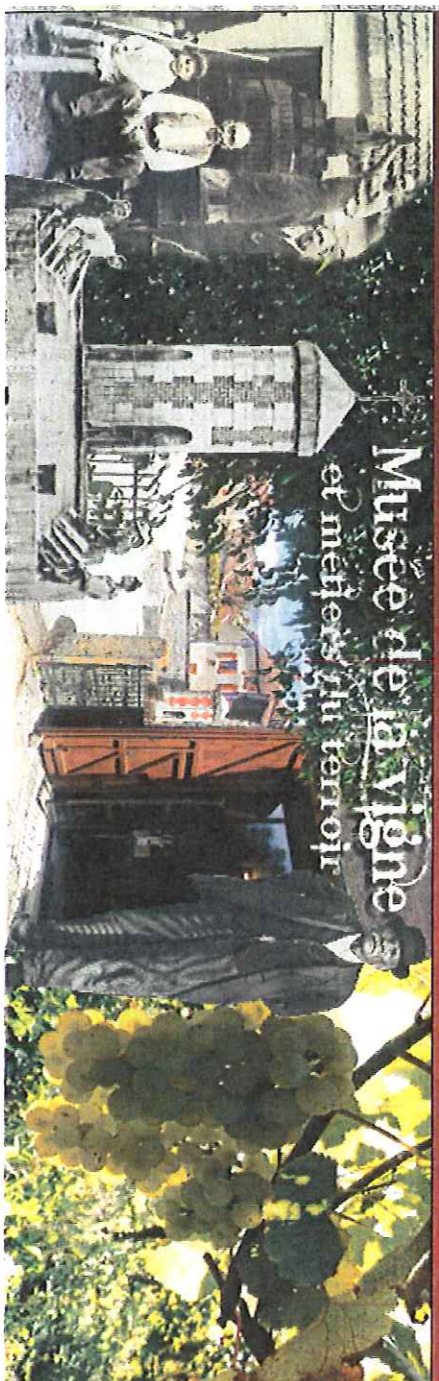


Le tonnelier



La vignification

Venez remonter le temps et découvrir l'histoire passionnante des vignerons au 19^{ème} siècle à travers leurs outils ...



Vous apprendrez à connaître l'histoire légendaire de notre commune !

